

Godwin CD150S Dri-Prime® Pomp



De Godwin CD150S Dri-Prime dewateringspomp is ontworpen voor de meest uitdagende toepassingen in de bouw, gemeentelijke, industriële en hulpverleningssector. Deze robuuste pomp is bij uitstek geschikt voor zware ontwateringstoepassingen en is zeer betrouwbaar.

De CD150S behoort tot de Godwin S-serie Smart pompen. Uitgerust met de nieuwste Field Smart Technology (FST) voor monitoring & control op afstand. Naast verbeterde hydraulische efficiëntie, brandstofbesparing en onderhoudsgemak, is de CD-waaier uitwisselbaar met een Flygt N-Technology verstoppingsvrije waaier. Dit biedt flexibiliteit om verschillende uitdagende afvalwatertoepassingen met dezelfde pomp aan te pakken.

Specificaties

Zuigaansluiting	150 mm (6 in) flens
Aansluiting bij de levering	150 mm (6 in) flens
Max capaciteit	520 m ³ /uur (2,289 USGPM) ¹
Max waaierdiameter	301 mm (11 7/8 in)
Max vaste stof behandeling	75 mm (3 in)
Max gebruikstemperatuur	80°C (176°F) ²
Max druk	6.3 bar (91 psi)
Max zuigdruk	4.0 bar (58 psi)
Max druk van de behuizing	9.5 bar (138 psi)
Max werksnelheid	2200 rpm

¹ Voor een maximaal debiet kunnen buizen met een grotere diameter nodig zijn.

² Neem contact op met onze verkoop- en productondersteuning voor toepassingen boven 80°C (176°F).

Eigenschappen en voordelen

- Veelzijdige behandeling van vaste stoffen met verwisselbare CD- en NC-waaiers.
- Met Field Smart Technology (FST) kan de gebruiker de pomp overal ter wereld controleren en besturen.
- De vernieuwde spanner voor de compressorriem vermindert de tijd voor het vervangen en afstellen van de riem tot ongeveer 30 minuten.
- Het nieuw geïntegreerde kijkglas en peilstok is toegevoegd om het oliepeil en de kwaliteit van de mechanische afdichting te controleren.
- Het verbeterde hydraulische ontwerp vermindert trillingen en maximaliseert de efficiëntie en het brandstofverbruik.
- Zelfaanzuigend tot 8,5 meter.
- Venturi vacuum werkt zonder bewegende delen.
- Verkrijgbaar als open Skidbase of geluidgedempte behuizing, beide geschikt voor montage op een aanhangwagen.
- De standaardmotoren voldoen aan de regionale milieuwetgeving.
- Andere motoropties beschikbaar.
- Standaard is de milieuvriendelijke skidbase, die gemorste vloeistoffen opvangt.

Godwin CD150S Dri-Prime® Pomp



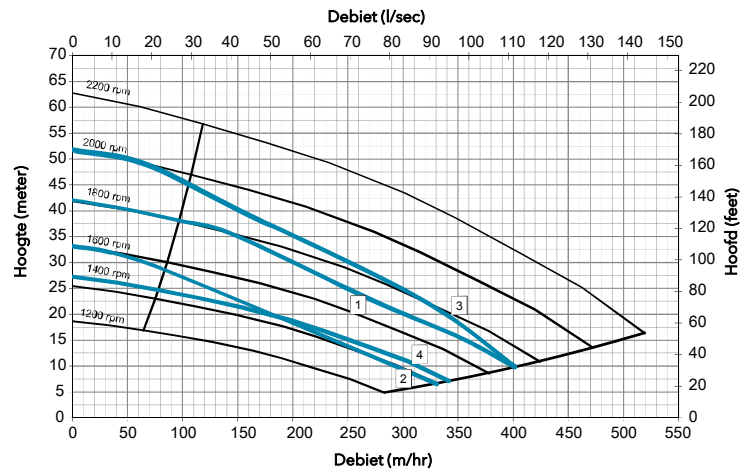
Zuigheftafel 1800 rpm

De prestatiegegevens in de tabellen zijn gebaseerd op watertests op zeeniveau en 20°C.

Totaal zuiging hoogte (meter)	Totale opvoerhoogte (meter)				
	9	13	17	21	25
	Output (m ³ /uur)				
3.0	421	389	346	299	259
4.6	407	374	328	284	241
6.1	396	356	310	266	212
7.6	382	324	284	241	187

Prestatiecurve

Pompcurve is gebaseerd op 0 m dynamische aanzuighoogte.

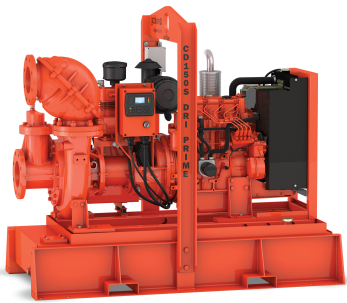


Materialen

Pompbehuizing	Gietijzer BS EN 1561/EN-JL1030
Slijtplaten	Gietijzer BS1561:1997
Pompas	Carbon staal BS970:1991 817M40T
Waaier	Gegoten staal BS3100 A5 Hardheid tot 200 HB Brinell
Mechanische afdichtingsvlakken	Siliciumcarbide Vs Siliciumcarbide

Opties voor de beheerder

Opties voor de beheerder	Vermogen kW (hp)	Brandstof / Energie Gebruik 1800 rpm	Uitstoot classificatie
1 Hatz 3H50TICD	44 (59)	8.2 L/uur	EU-fase 5
2 Perkins 403J-E17T	33.5 (45)	6.9 L/uur	EU-fase 5
3 Perkins 404D-22T	46 (62)	9.1 L/uur	EU-fase 3A
4 Elektrische	30 (40)	37.5 A	IE 3



Open skidbase

De verstrekte informatie is gebaseerd op de Perkins 404D-22T.

Brandstofcapaciteit	140 L
Gewicht droog	1,245 kg
Gewicht nat	1,390 kg
Afmetingen (L x W x H)	1,800 mm x 1,000 mm x 1,900 mm (71 in x 39 in x 75 in)

Geluidgedempte behuizing

e verstrekte informatie is gebaseerd op de Perkins 404D-22T.

Geluid @ 7 m	63 dBA
Brandstofcapaciteit	195 L
Gewicht droog	1,450 kg
Gewicht nat	1,650 kg
Afmetingen (L x W x H)	2,450 mm x 940 mm x 1,870 mm (96 in x 37 in x 74 in)